



**津奥特**

**公司产品宣传册**



**天津奥特泵业有限责任公司**  
**Aote Tianjin Pump co.,Ltd.**



## 企业简介

### INTRODUCTION

天津奥特泵业有限责任公司（以下简称奥特泵业）创建于2004年，是国内专业生产、制造潜水泵、潜水电机、潜油电泵机组及特种潜没电泵的企业，公司集设计开发、生产销售与一体的专业制造商，主要为矿山、冶金、电力、煤炭、海洋工程、石油化工、污水处理等企事业单位提供各种配套电泵与智能控制系统。

创业几十年来，始终坚持质量管理与科技创新的自我发展之路，经过多年的实践与总结，技术部在原有产品的基础上改进创新了一大批产品，大大增加产品的实用性，提高了各项性能指标，部分产品性能指标已超过了现有设计标准并取得了相关专利。

09年公司与相关专业院校研发部门合作成立了工程项目部，旨在将高科技成果应用于各领域，如：数字远程传输技术，它不仅应用于航空航天等尖端科技领域，也可以民用。我们的目标是希望这类高科技技术，通过我们的努力能普及应用于中小型企业、冶金矿山、石化、农田灌溉、制药、地质勘探、冶炼等行业，让尖端的科技成果尽快得到普及应用产生社会价值，是奥特泵业人共同的心愿。

公司通过了ISO9001 2015质量管理体系、ISO14001 2015环境管理体系、OHSAS8001：2007职业健康安全管理体系认证及ISO10012：2003计量检测体系、标准化管理体系、CE认证等多项认证。依靠现代化的管理制度和大胆创新的指导思想，使得产品日臻完善更加适应市场，已经得到广大客户的一致认可。

奥特泵业“德以立事、精以求成、速以得胜、行以致远”的核心价值观，专注发展安全节能环保的流体机械及矿用潜水排水机械，为所有利益相关者创造价值，立志提升中国流体机械及矿用潜水排水机械行业形象，成就可持续发展的潜水泵行业领跑者！



# 目录

ATQJ 系列深井潜水泵-----	1
ATQJH 系列不锈钢深井泵-----	2
ATQJR 系列热水潜水泵-----	3
ATQJW 系列卧式潜水泵-----	4
ATQJF 系列浮筒式潜水泵-----	5
ATQJX 系列下吸式潜水泵-----	7
ATQH 系列潜海水电泵-----	8
ATQK 系列矿用潜水泵-----	9
潜水电机-----	11
ATESP 系列潜油电泵-----	12
ATWQ 系列潜水排污泵-----	13
ATQZB (QHB) 系列潜水轴流泵-----	14

## 产品：ATQJ 系列深井潜水泵

### 产品简介

深井潜水泵是潜水电机与潜水泵头直联一体潜入水中工作的提水机具，具有结构简单，机组效率高，噪音小，运行安全可靠，安装维修方便的优点。它适用于从深水井，热水井及海洋提取，也可用于河流、水库、水渠等提取。主要用于农田灌溉及高原山区的人畜用水，亦可供城市、工厂、铁路、矿山、工地供排水使用。我公司生产 QJ 深井潜水泵系列在原有基础上做了改进，让产品是耐用。

### 技术参数

系 列:	100QJ, 150QJ, 175QJ, 200QJ, 250QJ, 300QJ, 350QJ, 400QJ, 450QJ, 500QJ, 550QJ, 600QJ
流量范围:	1.5m <sup>3</sup> /h - 2400m <sup>3</sup> /h
扬程范围:	13-800m
电 压:	380V, 660V, 1140V, 3000V, 6000V, 10000V
频 率:	50Hz, 60Hz
转 速:	2850r/min, 1450r/min, 3580r/min, 1750r/min



### 案例图片



## 产品：ATQJH 系列不锈钢深井泵



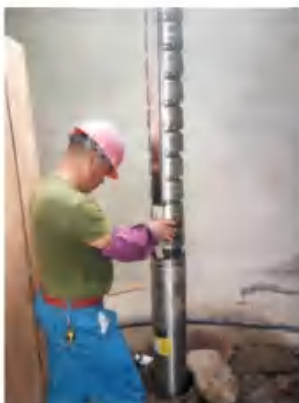
### 产品简介

ATQJH 系列不锈钢深井泵是我公司借鉴国外领先技术研发生产的新型高档产品。机组主要采用不锈钢制造。外观美观精致，机组效率高，防腐防锈无污染，耐磨损。适合工厂、小区、矿山抽取地下井水。亦特别适合于饮料、食品、化工、盐卤选用，是地质水文工程、工业、民用排灌抽水的首选的理想设备。

### 技术参数

系 列：	150QJH, 175QJH, 200QJH, 250QJH, 300QJH, 350QJH, 400QJH, 450QJH, 500QJH, 550QJH, 600QJH
流量范围：	1.5m <sup>3</sup> /h - 2400m <sup>3</sup> /h
扬程范围：	13-800m
电 压：	380V, 660V, 1140V, 3000V, 6000V, 10000V
频 率：	50Hz, 60Hz
转 速：	2850r/min, 1450r/min, 3580r/min, 1750r/min
材 质：	铸造 304, 316, 316L, 2205, 2507, 锡青铜, 铝青铜等

### 案例图片



## 产品：ATQJR 系列热水潜水泵

### 产品简介

ATQJR 系列并用热水潜水泵适用于地热井中，用于提取地热水。地热是一种新型、清洁的能源，广泛用于采暖、医疗、洗浴、养殖、种植、工农业生产、娱乐服务等方面。QJR 系列热水潜水泵潜入地热井中工作，具有耐热、防腐、高效、节能、安装维护方便等优点，是地热提水的设备的换代产品。另外，此设备通过改装，还可以用做工厂锅炉费热水的重复利用和收集，工厂设备散热循环之用。

### 技术参数

系 列:	150QJR, 175QJR, 200QJR, 250QJR, 300QJR, 350QJR, 400QJR, 540QJR
流量范围:	1.5m <sup>3</sup> /h - 2400m <sup>3</sup> /h
扬程范围:	13-800m
电 压:	380V, 660V, 1140V, 3000V, 6000V, 10000V
频 率:	50Hz, 60Hz
转 速:	2850r/min, 1450r/min, 3580r/min, 1750r/min
耐温等级:	80℃, 100℃, 125℃, 180℃, 220℃



### 案例图片



## 产品：ATQJW 系列卧式潜水泵

### 产品简介

QJW 卧式潜水泵是潜水泵的一种，是大水域提排水的重要设备。我公司生产卧式潜水泵，增加了补水包、导流罩、卧用支架，整个设备浸没在水中运行。适合用于水库、湖泊、水池、矿坑、巷道、隧道等环境，主要用于农业灌溉、自来水公司用水、景观喷泉、旅游景点漂流、矿山、矿坑供排水。卧式潜水泵具有安装便利，不用建泵房，接上管路和电缆就能使用的特点。



### 技术参数

系 列:	200QJW, 250QJW, 300QJW, 350QJW, 400QJW, 450QJW, 500QJW, 550QJW, 600QJW, SXQK, ZPQK, QZB (QHB), QSZ (QSH), WQ
流量范围:	10m <sup>3</sup> /h - 30000m <sup>3</sup> /h
扬程范围:	13-1500m
电 压:	380V, 660V, 1140V, 3000V, 6000V, 10000V
频 率:	50Hz, 60Hz
转 速:	2850r/min, 1450r/min, 3580r/min, 1750r/min
安装形式:	卧式、斜式、滚轮式

### 案例图片



## 产品：ATQJF 系列浮筒式潜水泵



### 产品简介

ATQJF 浮筒式潜水泵顾名思义就是利用钢制浮筒漂浮在水面的潜水泵, 又叫漂浮式潜水泵。由上面的 2 个或者 1 个钢制浮筒, 下面 1 台或者多台卧式潜水泵组成。浮筒潜水泵一般用于水库、河流、湖泊、矿坑、积水池、洪涝提排水之用。

浮筒潜水泵跟随液面起伏, 它不受丰水期枯水期影响, 只要水泵全部淹没即可使用。安装方便, 维护简单。在有些环境里面, 由于水底部泥沙颗粒较多, 直接把潜水泵放到水底, 潜水泵容易因为泥沙较多造成机组磨损或淤堵造成电机烧毁, 这个时候浮筒潜水泵就起到了不可替代的作用。

### 技术参数

系 列:	200QJF, 250QJF, 300QJF, 350QJF, 400QJF, 450QJF, 500QJF, 550QJF, 600QJF, SXQK, ZPQK, QZB (QHB), QSZ (QSH), WQ
流量范围:	10m <sup>3</sup> /h - 30000m <sup>3</sup> /h
扬程范围:	13-1500m
电 压:	380V, 660V, 1140V, 3000V, 6000V, 10000V
频 率:	50Hz, 60Hz
转 速:	2850r/min, 1450r/min, 3580r/min, 1750r/min
浮筒数量:	1 个, 2 个, 多个
泵 数 量:	1 台, 2 台, 多台
浮筒材质:	碳钢, 不锈钢

## 案例图片



## 产品：ATQJX 系列下吸式潜水泵



### 产品简介

ATQJX 系列下吸式潜水泵是奥特泵业最新研制、开发的新型提水机械，广泛用于河流、湖泊取水，矿山给排水，城镇自来水系统新建或改造及各种区域性二次供水系统。QJX 系列下吸式潜水泵结构是泵在下，电机在上，吸水口在下，出水口在上，特别适合于浅水环境使用，可以尽量把水抽完。QJX 系列下吸式潜水泵采用一体化设计，整体结构好，安装维护简便，机械效率高，节能效果明显，运行成本低。

### 技术参数

系 列：	200QJX, 250QJX, 300QJX, 350QJX, 400QJX, 450QJX, 500QJX, 550QJX, 600QJX
流量范围：	1.5m <sup>3</sup> /h - 2400m <sup>3</sup> /h
扬程范围：	13-200m
电 压：	380V, 660V, 1140V, 3000V, 6000V, 10000V
频 率：	50Hz, 60Hz
转 速：	2850r/min, 1450r/min, 3580r/min, 1750r/min
材 质：	铸铁, 不锈钢

### 案例图片



## 产品：ATQH 系列潜海水电泵

### 产品简介

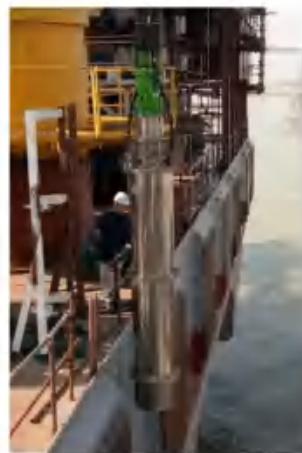
ATQH 系列潜海水电泵是机泵一体的潜入水中工作的提水机具，可以在海水或者类似海水性质的液体中使用。具有耐腐蚀耐磨损，结构简单，机组效率高，噪音小，运行安全可靠，安装维修方便的优点。主要用于海上平台消防海水的提升，海水养殖、轮船调度、海水淡化等。允许液体中有少量泥沙和海生物。

### 技术参数

系 列:	150QH, 200QH, 250QH, 300QH, 350QH, 400QH, 450QH, 500QH, 600QH
流量范围:	10m <sup>3</sup> /h - 2400m <sup>3</sup> /h
扬程范围:	13-800m
电 压:	380V, 415V, 440V, 460V, 660V, 1140V, 3000V, 6000V, 10000V
频 率:	50Hz, 60Hz
转 速:	2850r/min, 1450r/min, 3580r/min, 1750r/min
材 质:	304, 316, 316L, 904L, 2205, 2507 超级双相钢, 锡青铜, 铝青铜等
证 书:	CCS, ABS, DNV, CE



### 案例图片



## 产品：ATQK 系列矿用潜水泵

### 产品简介

ATQK 系列矿用潜水泵是我公司借鉴国外先进技术，经研发、生产的自平衡结构矿用潜水泵。叶轮背靠背结构，运行无轴向力。有双吸自平衡和单吸自平衡，轴瓦轴套选用硬质合金耐磨件，结合我公司自主生产的高压潜水电机，配备进口 EK305 石墨套和 EK305 下止推，大大延长了使用寿命。



适用于煤矿、铁矿、有色金属矿等生产排水；透水事故抢险救灾；淹井矿排水复矿；矿区水综合治理；供水公司水源取水泵站；城市高喷景观工程；是矿山生产排水、抢险复矿、地表疏干和防治水灾害的关键设备。

### 技术参数

系 列:	QK, ZPQK, SXQK, QKSG
流量范围:	10m <sup>3</sup> /h - 1500m <sup>3</sup> /h
扬程范围:	20-1500m
电 压:	380V, 660V, 1140V, 3000V, 6000V, 10000V
频 率:	50Hz, 60Hz
转 速:	2850r/min, 1450r/min, 3580r/min, 1750r/min
安装形式:	立式, 卧式, 斜式, 滚轮式, 漂浮式
电机保护:	电机过热保护, 缺水保护
成套供应:	吸水罩, 载泵小车, 高压启动柜, 高压潜水电缆, 阀门管件

## 案例图片



## 产品：潜水电机

### 产品简介

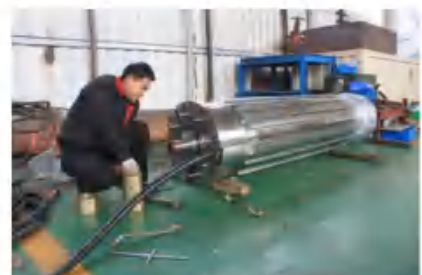
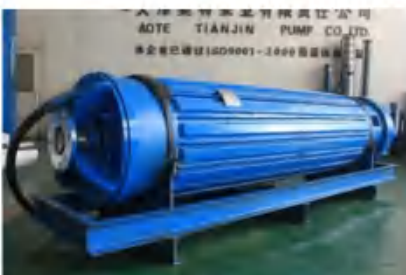
公司可生产多种类型三相异步潜水电动机，包括但不限于 YQS/T/R/H 潜水泵电机、JQS 潜水泵电机、1215-1234 里茨系列低压潜水电机、1142-1178 里茨系列高压潜水电机、YQGN/W 高低压潜水泵电机、特种潜水电机、潜油电机等。公司有大型试验台，可对电机的多种性能进行测试、运行，保证产品质量。



### 技术参数

系列:	YQS, JQS, 1215, 1218, 1222, 1228, 1234, 1142, 1147, 1152, 1157, 1162, 1166, 1178, YQGN/W
功率范围:	3KW-4000KW
电压:	380V, 415V, 440V, 460V, 660V, 1140V, 3000V, 6000V, 10000V
频率:	50Hz, 60Hz
电机极数:	2, 4, 6, 8, 10, 12, 14

### 案例图片



## 产品：ATESP 系列潜油电泵

### 产品简介

潜油电泵原用于油田采油工程，将井底原油举升至井口，是一种无杆式采油设备，具有排量大、扬程高、外径小和耐高温等优点。现在，它不仅用于采油，还广泛用于排水采气、盐卤抽取、温泉地热水提升、干热岩热水提升等。是地质勘查、地热水采集、化工、温泉旅游业不可或缺的产品。我们公司是潜油电泵的生产企业，全套设备均可配套提供，包括：潜油电泵机组、专用控制屏、变压器、井口装置、铠装电缆、石油套管、下井附件、一次性下井件等。



### 技术参数

系列：	338, 400, 513, 675
流量范围：	30m <sup>3</sup> /d - 5500m <sup>3</sup> /h
扬程范围：	0-3000m
机组外径：	96mm, 116mm, 143mm, 188mm, 222mm
耐高温等级：	80℃, 100℃, 125℃, 180℃, 220℃

### 案例图片



## 产品：ATWQ 系列潜水排污泵

### 产品简介

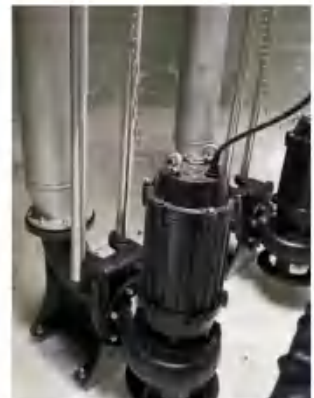


ATWQ 潜水式排污泵是一种泵与电机连体,并同时潜入液下工作的泵类产品。具有结构紧凑、占地面积小,安装维修方便,连续运转时间长等特点。可根据要求定做切割式、搅匀式、电机全保护、冷却水罩等。潜水排污泵主要用途:企业单位废水排放。城市污水处理厂排放系统。地铁、地下室、人防系统排水站。医院、宾馆、高层建筑污水排放。住宅区的污水排水站。市政工程,建筑工地中稀泥浆的排放。自来水厂的给水装置。养殖场污水排放及农村农田灌溉。勘探矿山及水处理设备配套。

### 技术参数

系 列:	WQ, WQF, JYWQ, GNWQ, WQAS
流量范围:	1.5m <sup>3</sup> /h - 5000m <sup>3</sup> /h
扬程范围:	5-80m
电 压:	380V, 660V, 6000V, 10000V
频 率:	50Hz, 60Hz
电机极数:	2, 4, 6, 8

### 案例图片



## 产品：ATQZB (QHB) 系列潜水轴流泵

### 产品简介

ATQZB (QHB) 潜水轴流泵是轴流泵的一种特殊形式，其电机和泵体均潜入水中工作。潜水轴流泵广泛应用于城镇防洪防汛排涝、工农业输送水、城市给水、轻度污水排放及调水工程，具有单机流量大、扬程幅度宽、效率高以及使用寿命长等优点，输送介质为原水或轻度污水，其输送介质温度 50℃ 以下，输送介质的 PH 值为 4—10，输送的介质容积比在 2% 以下，介质的密度小于  $1.2 \times 10^3 \text{kg/m}^3$ 。



### 技术参数

系 列:	QZB, QHB, QSZ, QSH
流量范围:	300m <sup>3</sup> /h - 45000m <sup>3</sup> /h
扬程范围:	1.5-20m
电 压:	380V, 660V, 6000V, 10000V
频 率:	50Hz, 60Hz
电机极数:	2, 4, 6, 8, 12, 14
安装形式	井筒式, 敞开式, 雪橇式

### 案例图片





## **全新的津奥特 全系的产品链**

**天津奥特泵业有限责任公司**  
**Aote Tianjin Pump Co.,Ltd.**

---

地址：天津市津南区双桥河工业园欣旺路 2 号  
电话：400-666-8061 022-28566379  
传真：022-28568169  
邮编：300350  
网址：[www.tjaote.cn](http://www.tjaote.cn) [www.tjaote.biz](http://www.tjaote.biz)  
邮箱：[jinaote@163.com](mailto:jinaote@163.com)

---

Add:No.2, Xinwang Road, Shuangqiaohe Industrial Park, Jinnan District, Tianjin,China.  
Tel:400-666-8061 022-28566379  
Fax:022-28568169  
Post Code:300350  
Http://[www.tjaote.cn](http://www.tjaote.cn) [www.tjaote.biz](http://www.tjaote.biz)  
E-mail:[jinaote@163.com](mailto:jinaote@163.com)